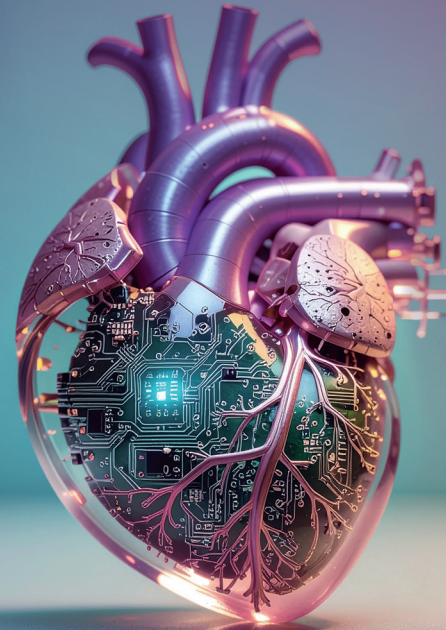


# Lo scompenso cardiaco nei pazienti con dispositivi impiantabili

come ottimizzare  
la gestione dei pazienti?



Con la sponsorizzazione non condizionante di

**Boston  
Scientific**  
Advancing science for life™

**lopez**

eventi e congressi  
[www.lopezcongressi.it](http://www.lopezcongressi.it)



**12/03**  
2026

MARINA CONVENTION  
CENTER  
PALERMO

## RAZIONALE SCIENTIFICO

I dispositivi cardiaci impiantabili hanno oggi delle possibilità diagnostiche un tempo inimmaginabili e specifici algoritmi sono in grado di monitorare la condizione di scompenso tramite rilievo di vari segnali che vengono integrati in algoritmi dedicati in grado di confermare la persistenza dello stato di compenso o di inviare allarmi ai medici e agli operatori sanitari per opportuna valutazione clinica ed eventuali decisioni terapeutiche.

## SEDE DEL CONVEGNO

Marina Convention Center  
c/o Molo Trapezoidale, Via Filippo Patti 30,  
90139 Palermo PA

## PROGRAMMA

**12 MARZO 2026**

15.30 **Benvenuto** - *Giovanna Geraci*

### I SESSIONE

- 15.40 **Lo stato dell'arte della diagnostica nei dispositivi impiantabili: qual è il contributo nell'iter decisionale degli indici multiparametrici?** - *Luca Santini*
- 16.10 **Il monitoraggio remoto nello scompenso cardiaco: come integrare il monitoraggio remoto con le migliori risorse diagnostico - terapeutiche oggi disponibili?**  
*Gianfranco Sinagra*

16.40 **Discussione sugli argomenti precedenti**

17.10 **Coffee break**

### II SESSIONE

- 17.30 **Implementazione e organizzazione del monitoraggio remoto per lo scompenso cardiaco nelle aziende ospedaliere: quali sono i vantaggi** - *Giuseppe Leonardi*
- 18.00 **Value-Based Healthcare: efficienza economica e Innovazione con HeartLogic**  
*Alberto Dall'Acqua*
- 18.30 **Discussione sugli argomenti precedenti**
- 19.00 **Conclusione** - *Faculty*

## RESPONSABILE SCIENTIFICO

Prof. Gianfranco Sinagra

## FACULTY

Alberto Dall'Acqua	<i>Milano</i>
Giuseppe Leonardi	<i>Catania</i>
Luca Santini	<i>Roma</i>
Gianfranco Sinagra	<i>Trieste</i>

## ISCRIZIONI

L'iscrizione al Congresso è gratuita, riservata alle prime **40** richieste ed include:

- partecipazione ai lavori scientifici
- coffee break
- attestato di frequenza

Iscrizioni online su [www.lopezcongressi.it](http://www.lopezcongressi.it) entro il giorno **09 marzo 2026**.

Non saranno accettate iscrizioni in sede congressuale.

**Infoline/WhatsApp:**

**347 8541898** (ore ufficio)